

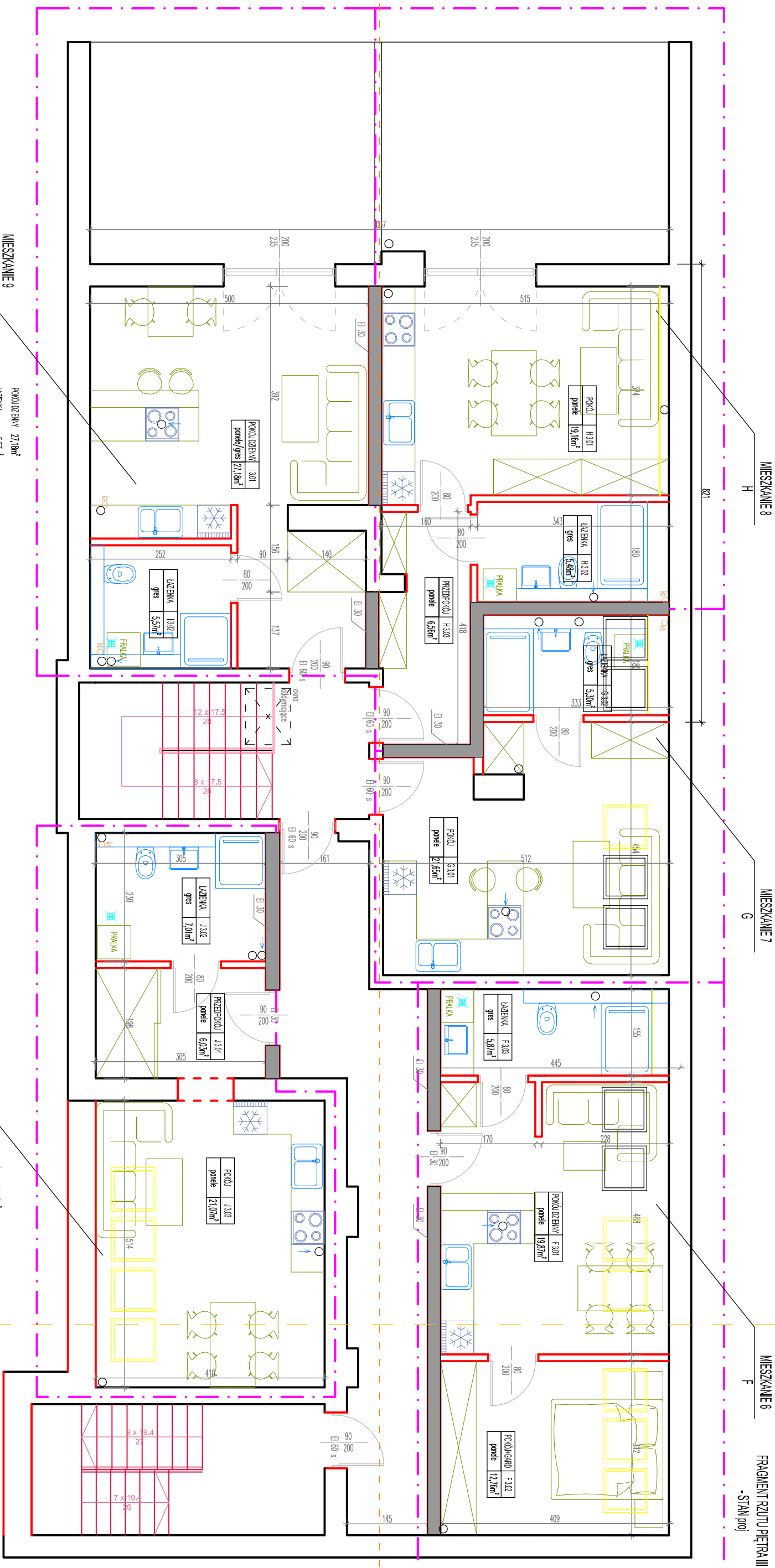
POKOJ 19,16m²
 ŁAZIENKA 5,46m²
 PRZEDPOKÓJ 6,56m²
 SIŁWA 31,20m²

POKOJ 21,65m²
 ŁAZIENKA 5,30m²
 SIŁWA 26,95m²

POKOJ 19,87m²
 POKOJ 12,76m²
 ŁAZIENKA 5,87m²
 SIŁWA 38,50m²

POKOJ DZIENNY 27,18m²
 ŁAZIENKA 5,57m²
 SIŁWA 32,75m²

PRZEDPOKÓJ 6,00m²
 POKOJ 21,07m²
 ŁAZIENKA 7,07m²
 SIŁWA 34,11m²



- ściana REI 60, izolacyjność akustyczna min. 50dB
- ściana EI 30, izolacyjność akustyczna min. 50dB
- ściana wewnętrzna mieszkań, izolacyjność akustyczna min. 35dB

PRACOWNIA PROJEKTOWA: Dantel Therapied			
44-100 Główna ul. Lipowa 187			
TUMPOL SP. Z O.O.			
44-100 Główna ul. Piłsudskiego 11/1			
PROJEKT TECHNICZNO-KONCEPCYJNY			
APARATAKCI CZESCI ISTNIĄCEGO BUDYNKU			
NA OZIAKACIE NR 2821 283 PRZY UL. PIŁSUDSKIEGO 11 W WILGONICACH			
Numer projektu: FRAGMENT RZUTU PIĘTRA II - STAN PROJEKTOWANY			Nr rys.: 8
Data: 11.2017	Projektant: Michał Wierzyński	Uprawnienie: SAR/0088/P/2006/05	Skala: 1:30
Stwierdził: Michał Wierzyński	Wykonał: SAR/0088/P/2006/05	Weryfikacja: konstrukcyjno-techniczna	Przebieg: Przebieg